

**L E** series

MONOCILINDRO DE MUJER

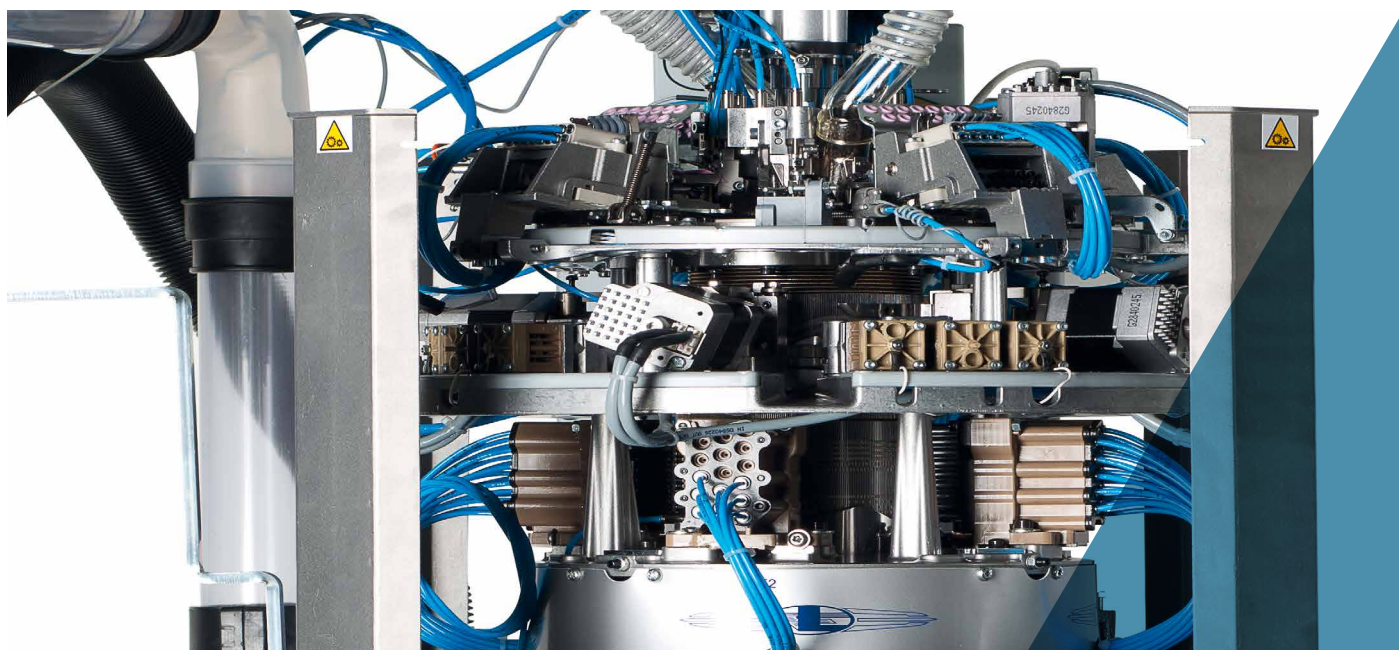
LBE12P7 - LBE22P7



# MONOCILINDRO DE MUJER

LBE12P7 - LBE22P7





Las imágenes contenidas en este folleto tienen carácter sólo indicativo y no vinculante.

## MONOCILINDRO DE MUJER

### LBE12P7 - LBE22P7

Máquina monocilindro electroneumática de 4 alimentaciones de malla para producir medias y pantys en malla lisa, redes 1x1 y 3x1 fijas en 4 alimentaciones y T-Band, vanisado lycra recubierta, vanisado en 4 alimentaciones, signos de talla, selecciones neumáticas en todas las alimentaciones. Borde con ganchillo simple o doble.

Dispositivo electrónico para mantener la talla a cualquier temperatura de la máquina.

- Máquina monocilindro de 4 alimentaciones
- Grupo boquete de 6 pinzas
- Cantidad total de guiahilos de 19 a 24
- Tapa de las platinas con 1 motor
- Movimiento neumático de las 4 levas de formación de la malla
- Cuatro grupos de selección neumática en las alimentaciones 1-2-3-4 para las redes

#### DIMENSIONES MÁQUINA



Base 60 cm + fileta 130 cm  
Profundidad 60 cm + fileta 130 cm  
Altura 136 cm + fileta 250 cm

#### PESO MÁQUINA



Máquina aprox. 225 kg  
Fileta aprox. 28 kg

#### CERTIFICACIÓN



Green  
Label

# MONOCILINDRO DE MUJER

LBE12P7 - LBE22P7

## CARACTERÍSTICAS TÉCNICAS

MODELO	CILINDROS Ø	FINURA	ESPESOR DE LA AGUJA
LBE12P7 (lengüeta de la aguja 7 mm)	4"	32	0.34 mm
LBE22P7 (lengüeta de la aguja 7 mm)	4" 1/4	32	0.34 mm

Los datos anteriores son sólo indicativos y no vinculantes.

## EQUIPAMIENTO BÁSICO

- Fileta para 26 o 40 carretes;
- Campana de expulsión de la media;
- Filtro para recoger trozos de hilo;
- Válvula parcializadora mandada por motor paso a paso;
- Antitorsión con tubo giratorio o fijo;
- 2 sensores para controlar el hilo.

## SISTEMAS OPTATIVOS

- Dream o dream one para extender la media durante la expulsión
- Ventilador de aspiración de 1,1 Kw
- Licencia de software Nautilus
- Dispositivo alimentador de hilo GRYF, cantidad máxima 12
- Dispositivo alimentador de hilo para medias de compresión o elastómero desnudo PLUS Dinema, cantidad máxima 4
- Sensores para controlar el hilo: hasta 24 como máximo en total
- Tapa de las platinas motorizada con 2 motores
- Movimiento por cotas de las 4 levas de formación de la malla con motores

## HILADOS UTILIZABLES

La máquina es apta para usar los siguientes tipos de hilados

- Nylon
- Elastómeros (desnudo, con cobertura simple o doble)
- Filanca
- Stretch (para artículos "transparentes")

## TIPOS DE MALLA OBTENIBLES

La máquina «estándar» puede efectuar los siguientes tipos de malla

- Malla lisa
- Redes fijas 1:1, 3:1, 5:1, 7:1, 1:3
- 1:1 en banda reforzada
- Banda reforzada
- Medias de descanso en 2 o 4 alimentaciones
- Vanisado en malla lisa sobre 2 o 4 alimentaciones

# MONOCILINDRO DE MUJER

## LBE12P7 - LBE22P7



### PRESTACIONES

	CILINDROS Ø 4" (PARA LA LBE12P7)	CILINDROS Ø 4" 1/4 (PARA LBE22P7)
FINURA	32	32
TIPO DE TRABAJO	Velocidad 750 rpm con selectores trabajando y triángulos de malla a 40°	Velocidad 600 rpm con selectores trabajando y triángulos de malla a 40°
VELOCIDAD MÁXIMA	850 RPM	700 RPM

Los datos anteriores son sólo indicativos y no vinculantes.

#### ADVERTENCIA:

Todos los valores indicados podrían requerir modificaciones de velocidad según la inclinación de los triángulos de malla, las partes mecánicas y los hilados utilizados para ejecutar un producto. NOTA: Lonati S.p.A. se reserva la facultad de modificar los datos técnicos aquí contenidos dado que no son obligatorios sino variables.

### PRESTACIONES ADMITIDAS

TABLA PARA ASOCIAR LA VELOCIDAD MÁXIMA ADMITIDA EN LAS ZONAS DE MALLA LISA RESPECTO A LA INCLINACIÓN DE LAS LEVAS DE FORMACIÓN DE LA MALLA MAGLIA <<máq. LBE12 >>

Ángulo de Inclinación de las Levas de Formación de la Malla	Velocidad máx. admitida en las zonas de Malla Lisa
40°	850
48°	750
55°	650

TABLA PARA ASOCIAR LA VELOCIDAD MÁXIMA ADMITIDA EN LAS ZONAS DE MALLA LISA RESPECTO A LA INCLINACIÓN DE LAS LEVAS DE FORMACIÓN DE LA MALLA MAGLIA <<máq. LBE22P7 >>

46°	700
55°	500

#### CILINDROS DISPONIBLES LBE12

GG80-0,26	440 - 480
GG75-0,34	320 - 336 - 340 - 342 - 352 - 360 - 368 - 380 - 382 - 384 - 400 402 - 432 - 434
GG70-0,41	240 - 280 - 288 - 300 - 320 - 336 - 360
GG54-0,50	176 - 208 - 240 - 256 - 320

#### CILINDROS DISPONIBLES LBE22P7

GG80-0,26	512
GG75-0,34	432 - 448 - 480
GG70-0,41	360
GG54-0,50	288

Los datos anteriores son sólo indicativos y no vinculantes.

#### ADVERTENCIA:

Todos los valores indicados para las velocidades máximas mecánicas admitidas podrían requerir ser reducidas (según pruebas funcionales específicas en la máquina) en los casos en que en dicha máquina se utilizaran hilados especiales y/o se realizaran especiales tipos de tejido.

Lonati recomienda agujas

**GROZ-BECKERT®**

# MONOCILINDRO DE MUJER

LBE12P7 - LBE22P7

## RUIDO

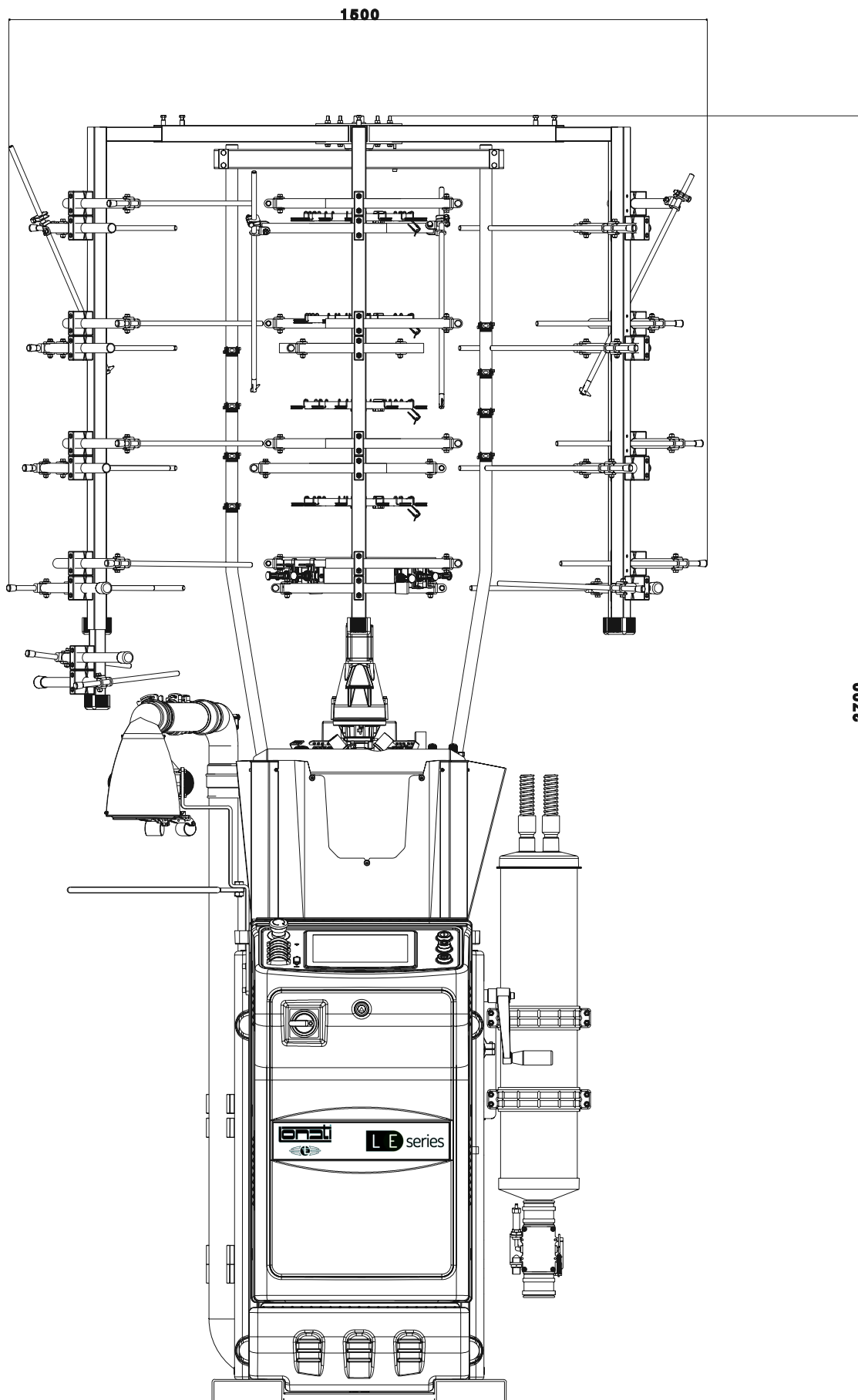
Nivel medio de ruido emitido por la máquina incluso el de la aspiración  $LeqA=74$ dB(A)

## LUBRICANTES

Consumo medio para 500/600 docenas: 1000g- Lonati recomienda Fuchs Renolin Trax 14C - Kluber Tex Sintheso M32 - Esso Eil 0287

## GRASA

Lonati recomienda para guarniciones, rodamientos, etc. Damping grease Nyogel 774F



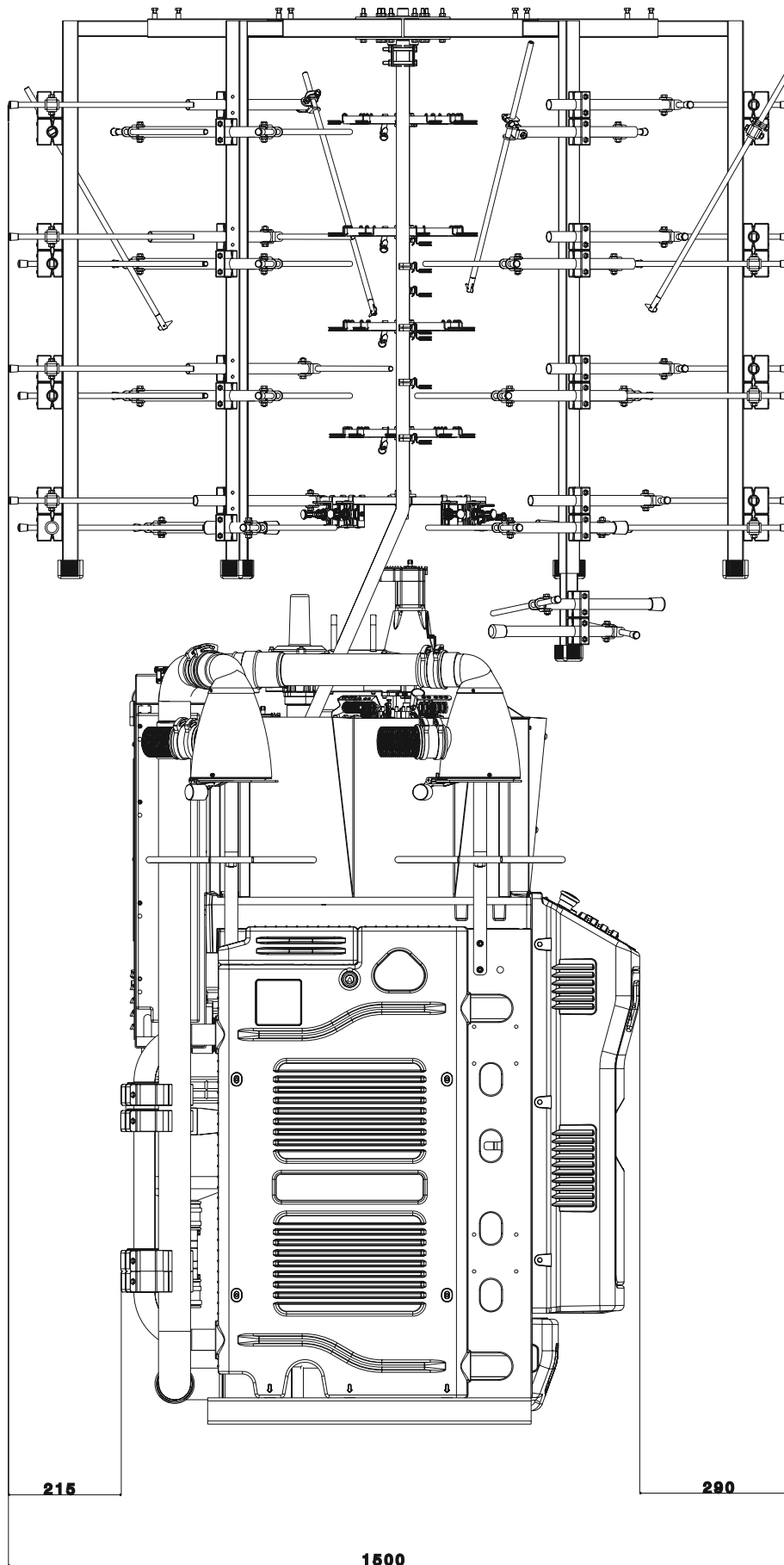
### VISTA FRONTAL

Espacio ocupado por la máquina con fileta de 40 bobinas

### ADVERTENCIA:

Las imágenes también pueden ilustrar accesorios y equipos a pedido que no forman parte de los de serie.





### VISTA LATERAL

Espacio ocupado por la máquina con fileta de 40 bobinas

### ADVERTENCIA:

Las imágenes también pueden ilustrar accesorios y equipos a pedido que no forman parte de los de serie.







LONATI SPA

Via Francesco Lonati, 3 | 25124 Brescia (Italy)

Tel. +39 03023901 | Fax +39 030 2310024

C.F.: 01469680175 | P.iva: 02096730961

info@lonati.com - www.lonati.com